

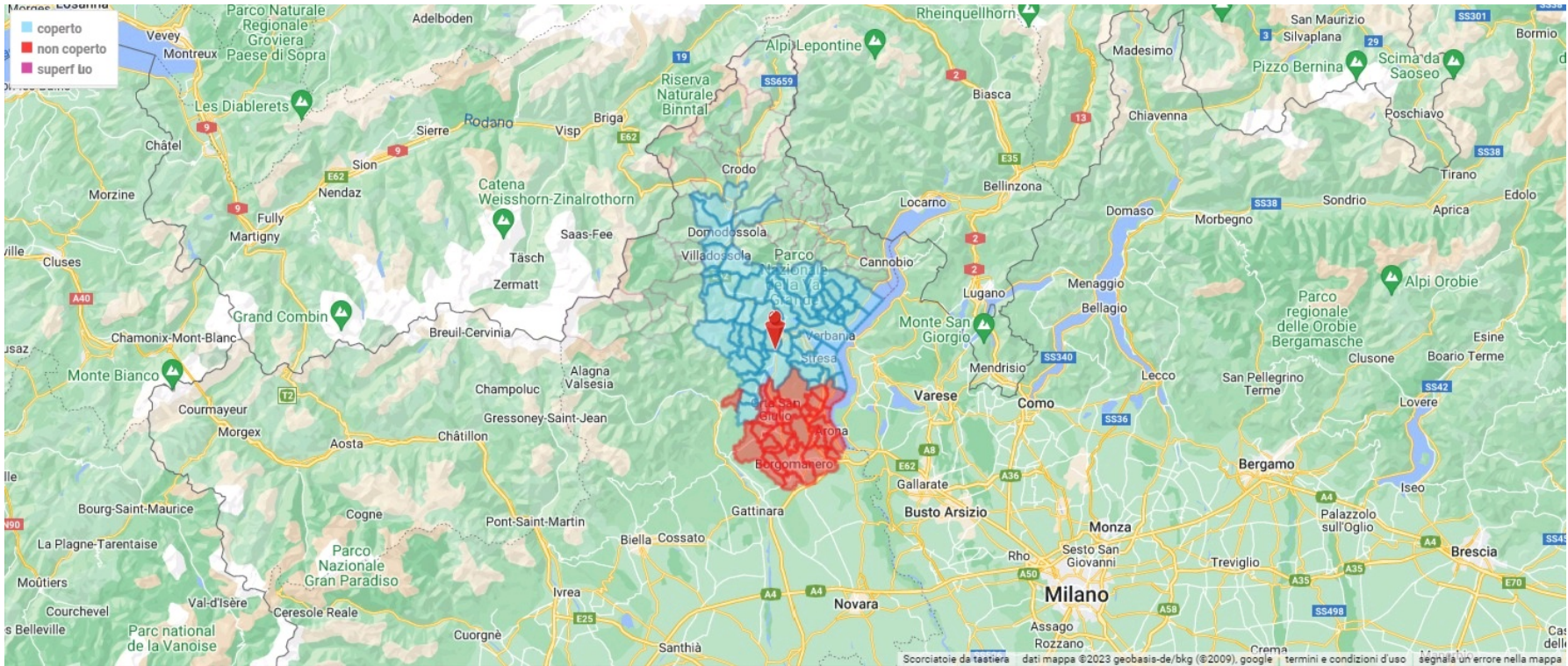
Progetto: ALESSI_PV OMEGNA [3638]

Cliente: alessi

del 06/02/2023

inizio il 01/01/2023

Territorio Analizzato



ottimizzazione campagna: 93,00 %

n. punti vendita 1

	bacino	extra bacino
comuni nel bacino	77	86
num. comuni bacino pv coperti	75	
popolazione	222.442	297.530
copertura	220.321	
costo per il bacino	8.090,08 €	579,92 €

Riassuntivo per Tipo Mezzo

tipo mezzo	bacino	n.comuni	copertura	copertura %	costo stimato	n.moduli	ottimizzazione
🚧 affissioni	222.442	8	67.223	30,22%	5.370,00	8	100,00%
🛒 centri commerciali	222.442	8	29.776	13,39%	500,00	1	100,00%
📰 quotidiani	222.442	45	129.967	58,43%	800,00	1	83,89%
📻 radio	222.442	75	220.321	99,05%	1.440,00	3	72,74%
🖨 stampa	222.442	45	129.967	58,43%	350,00	1	83,74%
💬 testate web	222.442	19	82.526	37,10%	210,00	2	99,22%
	222.442	77	220.321	99,05%	8.670,00	16	93,00 %

Elenco Mezzi/Moduli selezionati

☰ AFFISSIONI [popolazione coperta]

testata	modulo	copertura	cop. %	ottim. %	audience	prezzo €
affissioni ★	baveno	4.820	2,17	100 %	4.820	904,00
affissioni ★	casale corte cerro	3.404	1,53	100 %	3.404	1.686,00
affissioni ★	gravellona toce	7.621	3,43	100 %	7.621	1.474,00
affissioni ★	mergozzo	2.136	0,96	100 %	2.136	249,00
affissioni ★	omegna	14.618	6,57	100 %	14.618	600,00
affissioni ★	ornavasso	3.358	1,51	100 %	3.358	86,00
affissioni ★	pettenasco	1.312	0,59	100 %	1.312	86,00
affissioni ★	verbania	29.954	13,47	100 %	29.954	285,00
N° Moduli: 8					67.223	5.370,00

🛒 CENTRI COMMERCIALI [traffico settimana]

testata	modulo	copertura	cop. %	ottim. %	audience	prezzo €
omegna shopping center - omegna ★	totale testata	29.776	13,39	100 %	25.909	500,00
N° Moduli: 1					25.909	500,00

📰 QUOTIDIANI [lettori]

testata	modulo	copertura	cop. %	ottim. %	audience	prezzo €
la stampa	vervano cusio ossola	129.967	58,43	84 %	12.897	800,00
N° Moduli: 1					12.897	800,00

📻 RADIO [contatti giorno medio]

testata	modulo	copertura	cop. %	ottim. %	audience	prezzo €
bluradio inblu ★	totale testata	220.321	99,05	49 %	8.362	460,00
Radio Studio 92 ★	totale testata	129.967	58,43	84 %	9.212	580,00
RVL La Radio - Radio Val Del Lago ★	totale testata	129.967	58,43	84 %	4.194	400,00
N° Moduli: 3					21.768	1.440,00

📄 STAMPA [lettori]

testata	modulo	copertura	cop. %	ottim. %	audience	prezzo €
Eco Risveglio	totale testata	129.967	58,43	84 %	41.452	350,00
N° Moduli: 1					41.452	350,00

💬 TESTATE WEB [impression 14 gg]

testata	modulo	copertura	cop. %	ottim. %	audience	prezzo €
vconews.it ★	totale testata	65.111	29,27	100 %	9.306	100,00
verbanianotizie.it ★	totale testata	63.214	28,42	99 %	18.118	110,00
N° Moduli: 2					27.424	210,00

Istruzioni per la navigazione sul sito

La schermata che vi si presenta all'ingresso è una fotografia di tutti i bacini/modulo:

- ✓ in azzurro le aree comprese nel bacino/i coperte da almeno un modulo
 - ✓ in rosso le aree del bacino/i non coperte da nessun modulo
 - ✓ in viola le aree non facenti parte nessun bacino ma coperte da almeno un modulo
- per modulo si intende il mezzo e la specifica porzione inserita (es. corriere della sera/edizione milano)*

In alto sulla sinistra sopra la cartina avete tutti i risultati di massima del mediamix studiato per voi:

- ✓ bacino: è il totale della popolazione residente nei comuni siti nell'area/e di interesse.
- ✓ copertura: è la popolazione del bacino coperta da almeno un modulo.
- ✓ percentuale: la quota di popolazione coperta rispetto al bacino.
- ✓ costo stimato: il costo stimato dei moduli scelti.
- ✓ n° moduli: il numero dei moduli utilizzati per effettuare la copertura.
- ✓ ottimizzazione: la quota della pianificazione che realmente ricade nel bacino. in pratica quanto è ottimizzato l'investimento indicato.

Come interagire con GM2:

- ✓ potete vedere dove sono i vs PV spostando l'apposito selettore in alto.
- ✓ potete produrre un'immagine dalla mappa che vedete cliccando "stampa".
- ✓ potete vedere la copertura per tipo mezzo o modulo:

I. nella parte sinistra in alto ci sono due linguette , una è punti vendita ed è dove siete posizionati, l'altra è moduli ed è quella su cui dovete spostarvi

II. dalla mappa scompariranno tutti i mezzi e resterà in visualizzazione solo il bacino/i

III. a questo punto potete entrare in ogni mezzo , cliccando sopra , e attivare o tutti i moduli (on/off) oppure attivare singolarmente ciò che desiderate visualizzare . i mezzi con almeno un modulo attivo hanno la pallina di colore verde . la selezione può essere cumulativa di più moduli di mezzi diversi

IV. con questa operazione visualizzate su mappa la distribuzione territoriale dei moduli selezionati e i risultati in alto si aggiornano in base a quanto è attivo

- ✓ se volete visualizzare il bacino di un punto vendita specifico tornate sulla linguetta recante questa scritta e cliccate su quello desiderato . la mappa si focalizzerà nell'area di riferimento **Stampare il report:** cliccando sul apposito tasto in alto verso destra si produrrà un documento di pdf con contenuti tutti i dati del piano nello specifico.

Credenziali e Contatti

indirizzo sito

<https://www.affi.cloud>

info@affi.cloud

UserID e PSW Cliente per accesso dall'Area riservata

Userlogin: alessi

Password: uricmh15

Tabella PuntiVendita

PIEMONTE

Omegna (VB) - ALESSI FACTORY STORE, Via Privata Alessi, Omegna, VB, Italia - isocrona: 40 min.

Bacino	N.Comuni	Copertura	affissioni		radio		quotidiani		testate web		stampo		centri commerciali	
			abit.	%	abit.	%	abit.	%	abit.	%	abit.	%	abit.	%
222.442	77	220.321	67.223	30,22	220.321	99,05	129.967	58,43	82.526	37,10	129.967	58,43	29.776	13,39

Ameno NO Piemonte - dist.min. 26 - n. abit: 884 - **mezzi:** rd
Arizzano VB Piemonte - dist.min. 31 - n. abit: 1.961 - **mezzi:** qu-rd-st-tw
Arola VB Piemonte - dist.min. 22 - n. abit: 238 - **mezzi:** qu-rd-st
Aurano VB Piemonte - dist.min. 38 - n. abit: 105 - **mezzi:** qu-rd-st
Bee VB Piemonte - dist.min. 34 - n. abit: 771 - **mezzi:** qu-rd-st-tw
Beura-Cardezza VB Piemonte - dist.min. 31 - n. abit: 1.430 - **mezzi:** qu-rd-st
Bolzano Novarese NO Piemonte - dist.min. 26 - n. abit: 1.157 - **mezzi:** rd
Briga Novarese NO Piemonte - dist.min. 31 - n. abit: 2.801 - **mezzi:** rd
Cambiasca VB Piemonte - dist.min. 22 - n. abit: 1.569 - **mezzi:** qu-rd-st-tw
Casale Corte Cerro VB Piemonte - dist.min. 3 - n. abit: 3.404 - **mezzi:** af-cc-qu-rd-st-tw
Civiasco VC Piemonte - dist.min. 35 - n. abit: 239 - **mezzi:** -
Comignago NO Piemonte - dist.min. 39 - n. abit: 1.222 - **mezzi:** rd
Crevaldossola VB Piemonte - dist.min. 37 - n. abit: 4.517 - **mezzi:** qu-rd-st
Domodossola VB Piemonte - dist.min. 31 - n. abit: 17.783 - **mezzi:** qu-rd-st
Gargallo NO Piemonte - dist.min. 29 - n. abit: 1.750 - **mezzi:** rd
Germagno VB Piemonte - dist.min. 12 - n. abit: 188 - **mezzi:** cc-qu-rd-st
Gignese VB Piemonte - dist.min. 27 - n. abit: 1.081 - **mezzi:** qu-rd-st
Gravellona Toce VB Piemonte - dist.min. 6 - n. abit: 7.621 - **mezzi:** af-cc-qu-rd-st-tw
Invorio NO Piemonte - dist.min. 31 - n. abit: 4.297 - **mezzi:** rd
Loreglia VB Piemonte - dist.min. 18 - n. abit: 226 - **mezzi:** qu-rd-st
Maggiora NO Piemonte - dist.min. 36 - n. abit: 1.601 - **mezzi:** rd
Massino Visconti NO Piemonte - dist.min. 25 - n. abit: 1.124 - **mezzi:** rd
Meina NO Piemonte - dist.min. 34 - n. abit: 2.400 - **mezzi:** rd
Miasino NO Piemonte - dist.min. 22 - n. abit: 796 - **mezzi:** rd
Nebbiuno NO Piemonte - dist.min. 28 - n. abit: 1.770 - **mezzi:** rd
Oggebbio VB Piemonte - dist.min. 35 - n. abit: 865 - **mezzi:** qu-rd-st-tw
Omegna VB Piemonte - dist.min. - n. abit: 14.618 - **mezzi:** af-cc-qu-rd-st-tw
Orta San Giulio NO Piemonte - dist.min. 20 - n. abit: 1.279 - **mezzi:** rd
Paruzzaro NO Piemonte - dist.min. 35 - n. abit: 2.147 - **mezzi:** rd
Pettenasco NO Piemonte - dist.min. 14 - n. abit: 1.312 - **mezzi:** af-cc-rd
Pieve Vergonte VB Piemonte - dist.min. 23 - n. abit: 2.472 - **mezzi:** qu-rd-st
Pogno NO Piemonte - dist.min. 30 - n. abit: 1.370 - **mezzi:** rd
Premosello-Chiovena VB Piemonte - dist.min. 21 - n. abit: 1.856 - **mezzi:** qu-rd-st
Quarna Sotto VB Piemonte - dist.min. 19 - n. abit: 376 - **mezzi:** qu-rd-st
San Maurizio d'Opaglio NO Piemonte - dist.min. 28 - n. abit: 3.001 - **mezzi:** rd
Stresa VB Piemonte - dist.min. 21 - n. abit: 4.694 - **mezzi:** qu-rd-st-tw
Valstrona VB Piemonte - dist.min. 14 - n. abit: 1.190 - **mezzi:** cc-qu-rd-st
Vignone VB Piemonte - dist.min. 29 - n. abit: 1.209 - **mezzi:** qu-rd-st-tw
Vogogna VB Piemonte - dist.min. 23 - n. abit: 1.720 - **mezzi:** qu-rd-st

Anzola d'Ossola VB Piemonte - dist.min. 18 - n. abit: 394 - **mezzi:** qu-rd-st
Armeno NO Piemonte - dist.min. 19 - n. abit: 2.102 - **mezzi:** rd
Arona NO Piemonte - dist.min. 38 - n. abit: 13.796 - **mezzi:** rd
Baveno VB Piemonte - dist.min. 14 - n. abit: 4.820 - **mezzi:** af-qu-rd-st-tw
Belgirate VB Piemonte - dist.min. 28 - n. abit: 493 - **mezzi:** qu-rd-st
Boca NO Piemonte - dist.min. 39 - n. abit: 1.129 - **mezzi:** rd
Borgomanero NO Piemonte - dist.min. 38 - n. abit: 21.383 - **mezzi:** rd
Brovello-Carpugnino VB Piemonte - dist.min. 21 - n. abit: 751 - **mezzi:** qu-rd-st
Caprezzo VB Piemonte - dist.min. 30 - n. abit: 171 - **mezzi:** qu-rd-st-tw
Cesara VB Piemonte - dist.min. 17 - n. abit: 591 - **mezzi:** cc-qu-rd-st
Colazza NO Piemonte - dist.min. 32 - n. abit: 514 - **mezzi:** rd
Cossogno VB Piemonte - dist.min. 25 - n. abit: 667 - **mezzi:** qu-rd-st-tw
Cureggio NO Piemonte - dist.min. 37 - n. abit: 2.587 - **mezzi:** rd
Dormelletto NO Piemonte - dist.min. 39 - n. abit: 2.561 - **mezzi:** rd
Gattico-Veruno NO Piemonte - dist.min. 40 - n. abit: 5.231 - **mezzi:** rd
Ghiffa VB Piemonte - dist.min. 29 - n. abit: 2.308 - **mezzi:** qu-rd-st-tw
Gozzano NO Piemonte - dist.min. 27 - n. abit: 5.403 - **mezzi:** rd
Intragna VB Piemonte - dist.min. 36 - n. abit: 108 - **mezzi:** qu-rd-st
Lesana NO Piemonte - dist.min. 29 - n. abit: 2.165 - **mezzi:** rd
Madonna del Sasso VB Piemonte - dist.min. 32 - n. abit: 392 - **mezzi:** qu-rd-st
Masera VB Piemonte - dist.min. 35 - n. abit: 1.448 - **mezzi:** qu-rd-st
Massiola VB Piemonte - dist.min. 22 - n. abit: 120 - **mezzi:** qu-rd-st
Mergozzo VB Piemonte - dist.min. 14 - n. abit: 2.136 - **mezzi:** af-qu-rd-st-tw
Miazzina VB Piemonte - dist.min. 33 - n. abit: 366 - **mezzi:** qu-rd-st-tw
Nonio VB Piemonte - dist.min. 14 - n. abit: 852 - **mezzi:** cc-qu-rd-st
Oleggio Castello NO Piemonte - dist.min. 34 - n. abit: 2.149 - **mezzi:** rd
Ornavasso VB Piemonte - dist.min. 13 - n. abit: 3.358 - **mezzi:** af-qu-rd-st-tw
Pallanzeno VB Piemonte - dist.min. 26 - n. abit: 1.110 - **mezzi:** qu-rd-st
Pella NO Piemonte - dist.min. 29 - n. abit: 891 - **mezzi:** rd
Piedimulera VB Piemonte - dist.min. 25 - n. abit: 1.474 - **mezzi:** qu-rd-st
Pisano NO Piemonte - dist.min. 29 - n. abit: 809 - **mezzi:** rd
Premeno VB Piemonte - dist.min. 37 - n. abit: 767 - **mezzi:** qu-rd-st-tw
Quarna Sopra VB Piemonte - dist.min. 21 - n. abit: 250 - **mezzi:** qu-rd-st
San Bernardino Verbo VB Piemonte - dist.min. 19 - n. abit: 1.267 - **mezzi:** qu-rd-st-tw
Soriso NO Piemonte - dist.min. 31 - n. abit: 723 - **mezzi:** rd
Valduggia VC Piemonte - dist.min. 38 - n. abit: 1.882 - **mezzi:** -
Verbania VB Piemonte - dist.min. 21 - n. abit: 29.954 - **mezzi:** af-qu-rd-st-tw
Villadossola VB Piemonte - dist.min. 29 - n. abit: 6.276 - **mezzi:** qu-rd-st

legenda mezzi: adresabletv **ad** , affissioni **af** , centri commerciali **cc** , cinema **ci** , internet dem **id** , programmatic **pr** , quotidiani **qu** , radio **rd** , stampa **st** , televisioni **tv** , testate web **tw** , unconventional **un**